

## PORTAL PSK COMFORT. Parallel-Schiebe-Kipp-Beschlag.

Der neue PSK COMFORT besteht aus mehreren Beschlagkomponenten, die in Summe eine intuitive Bedienung auch für ungeübte Anwender ermöglichen.

Durch die sehr hohe Abstellweite des Laufwagens von 125 mm eignen sich die Beschläge für sehr tiefe Fensterprofile.

- intuitive Bedienbarkeit
- elegantes, flüssiges Eingleiten des Flügels in die Verschlussstellung
- vereinfachte Montage durch eine Höhen- und Neigungsverstellung und einer selbsttragenden Laufschiene ohne Unterfütterung bis 160 kg
- passgenaue Lösungen für unterschiedliche Flügelgewichte
- flexibel anpassbar an die Nutzeranforderungen
- neuer PSK COMFORT ist ab Q3/2016 erhältlich



**EIN VÖLLIG NEUARTIGES PSK-BESCHLAGSKONZEPT, DAS DIE HANDHABUNG VON PS- UND PSK-ELEMENTEN IN MONTAGE UND TÄGLICHEM GEBRAUCH GLEICHERMASSEN EINFACH MACHT.**

# Laufwagen

Der PSK COMFORT ist für Flügelgewichte bis 160 kg geeignet. Die Laufschiene muss dafür nicht unterfüttert werden.

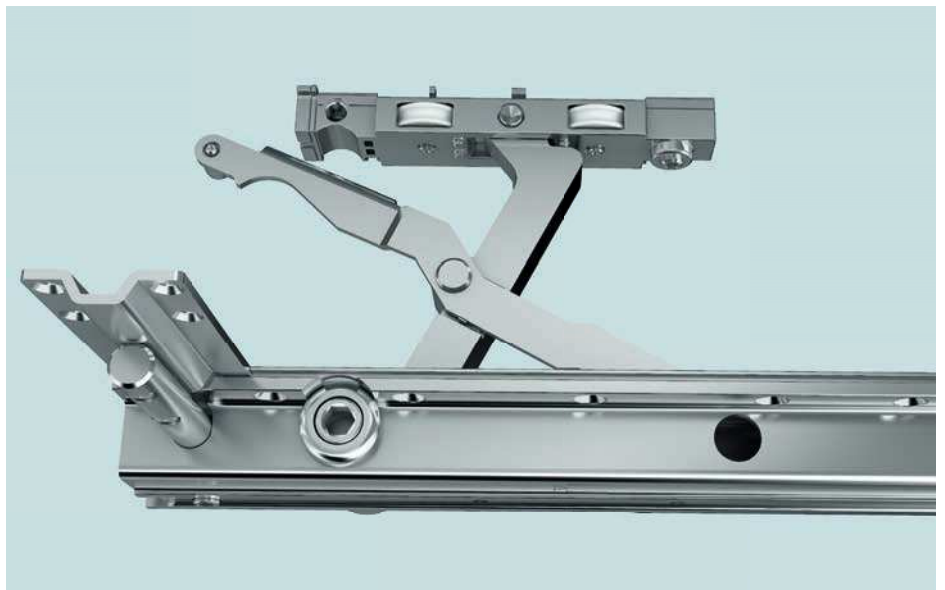
Darüber hinaus ist die Parallel-Schiebe-Funktion sogar bis 200 kg mit zwei zusätzlichen Laufwagen möglich.

## Für den Verarbeiter:

- selbsttragende Laufschiene bis 160 kg, keine Unterfütterung erforderlich
- Höhen- und Neigungsverstellung für eine optimale Anpassung an das Flügelgewicht und Flügelgröße
- durch die geringen Abmessungen auch für schmale Flügelprofile geeignet
- hohe Sicherheitsreserven durch 200 kg Tragkraft mit zwei zusätzlichen Laufwagen ab 160 kg

## Für den Anwender:

- um 25 % größerer Durchmesser der neuen Laufrollen sorgt für eine komfortabel leichtgängige Schiebebewegung des Flügels
- hohe Bediensicherheit
- formschlüssige Laufwagensicherungen aus Metall halten die Laufwagen sicher und dauerhaft in der Laufschiene und erlauben gleichzeitig ein spannungsfreies Kippen des Flügels



## Schere

Die Schere lässt ein Kippen bis 160 kg, in der PSK-Z Ausführung gar bis 200 kg, Flügelgewicht zu.

### Für den Verarbeiter:

- lasergeschweißte Scheren und Materialkombinationen, wie Messing und hochfester Stahl, machen die Schere zu einem sehr sicheren Bauteil
- mit 125 mm Abstellweite lassen sich auch PSK-Elemente mit sehr tiefen Flügelprofilen herstellen
- durchdachte Schraubpositionen und eine Montagefixierung garantieren einen rationellen Anschlag

### Für den Anwender:

- weiches Ausstellen und Anziehen des Flügels beim Kippen
- optimiertes Dichtverhalten beim Anziehen des Flügels
- Kippen bis 200 kg Flügelgewicht (PSK 200-Z) lässt den Einsatz schwerer Funktionsgläser (z. B. Schallschutz- oder Sicherheitsgläser) zu

## Abstellweite

Mit seiner Abstellweite von 125 mm ist der PSK/PS COMFORT Beschlag auch für bauteiefe Profilsysteme bestens geeignet.

### Für den Verarbeiter:

- durch eine Abstellweite von 125 mm lassen sich auch hochwärmedämmende Fenstersysteme mit großen Fensterdicken als PSK-Elemente herstellen

### Für den Anwender:

- sehr gute Wärmedämmung durch bautiefe Elemente möglich

## Blendrahmenfreimaß

Das kleine Blendrahmenfreimaß von 35 mm erlaubt zeitgemäß größere Glasflächen.

### Für den Verarbeiter:

- Reduzierung der Logistikkosten durch einen übergreifend einsetzbaren Profilsatz für alle PSK COMFORT-Varianten
- Verringerung der Schwellenhöhe erlaubt den Einsatz größerer Glasflächen
- Reduzierung des Materialverbrauches in der Fertigung durch die Verwendung deutlich schlankerer Blendrahmenprofile

### Für den Anwender:

- Gestaltungsfreiheit dank der Verringerung des Blendrahmenfreimaßes
- erlaubt den Einsatz größerer Glasflächen und bietet Eigenheimbesitzern einen sicheren Durchgang nach draußen



## Zwischenstücke PSK 160 COMFORT

Zwischenstücke bieten eine Rastfunktion in Kippstellung. Der Flügel wird so zum Beispiel gegen Windstöße fixiert. Über den Hebel wird die Kippstellung aufgehoben.

### Für den Verarbeiter:

- keine Erhöhung der Anschlagzeit
- geringe Zusatzkosten
- Automatikfunktion mit Schnäpper
- Beutel Rahmenteile aus PSK 200-Z COMFORT-Programm

### Für den Anwender:

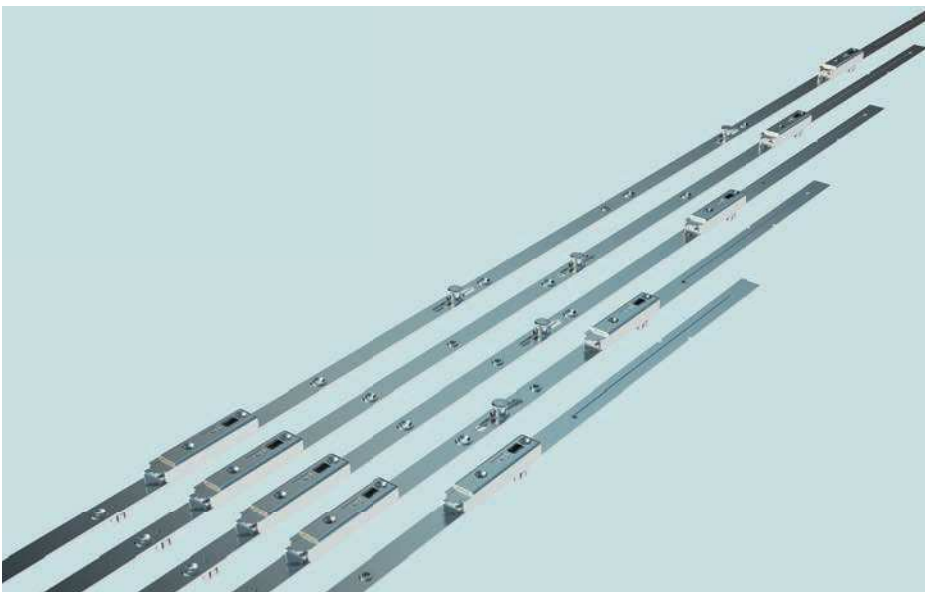
- enthalten eine Rastfunktion, so dass der Flügel beim Lüften gegen Wind fixiert ist
- Grundsicherheit, da sich der Flügel nicht einfach aufdrücken lässt

## Getriebe-Set PZ PSK 200-Z COMFORT

Eine 90°-Drehung bringt den Flügel automatisch in Kippstellung. Nach weiteren 45° kann der Flügel verschoben werden.

### Für den Verarbeiter:

- Dornmaße 30, 35, 40, 45 und 50 mm zur optimalen Anpassung an Profilanforderungen
- abschließbar auch in Kippstellung
- zur Adaption an Standard-Zwischenstücke
- geringer Logistikaufwand



## Hebel-Bedienung

## Form und Funktion

Die PSK-Elemente verbinden platzsparende Funktionalität mit einem hohen Bedienkomfort. Selbst große Parallel-Schiebe-Kipp-Türen lassen sich spielend leicht öffnen und schließen.

Die Gestaltungsfreiheit gehört zum Konzept der PSK COMFORT-Beschläge – so können unterschiedliche Designvorstellungen leichter realisiert werden.

### PSK 100 COMFORT, PSK 130 COMFORT, PSK 160 COMFORT

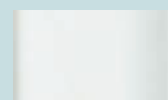
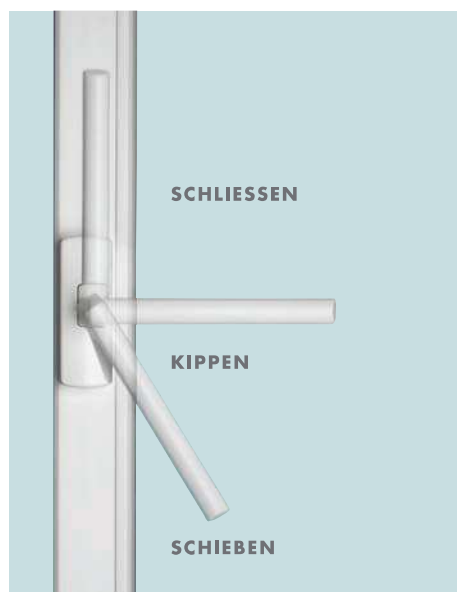
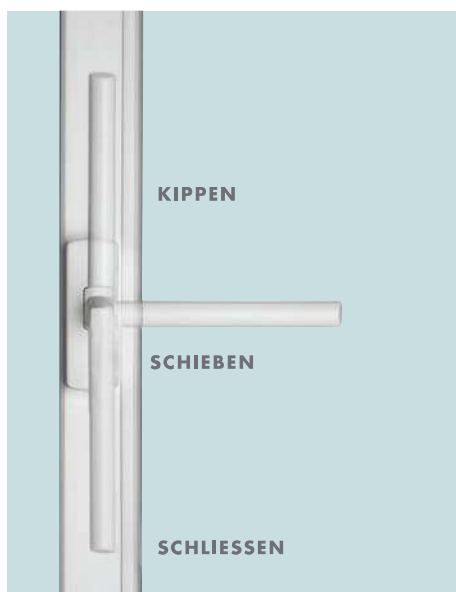
- nach einer 90°-Drehung des Hebels kann der Flügel manuell in die Schiebestellung gebracht werden, eine weitere Drehung ermöglicht das Kippen des Flügels
- mit dem SIEGENIA Zentralverschluss aus Standard Dreh-Kipp-Bauteilen lässt sich jede Verschlussreihenfolge ohne Zusatzbauteile realisieren

### Für den Anwender:

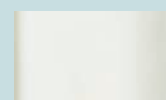
- farblich aufeinander abgestimmte Hebel und Beschlagabdeckungen
- individuelle Wohnraum-Anpassung durch unterschiedliche Farbvarianten

### PSK 200-Z COMFORT

- eine 90°-Drehung bringt den Flügel automatisch in Kippstellung, nach weiteren 45° kann der Flügel verschoben werden
- dank der automatischen Zwangssteuerung ist das PSK-Element einhändig bedienbar



WEISS



CREMEWEISS



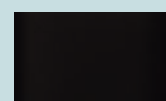
BRAUN



MITTELBRONZE



SILBER



SCHWARZ

PSK 100 COMFORT, PSK 130 COMFORT,  
PSK 160 COMFORT

PSK 200-Z COMFORT

# Komfortpilzbolzen

Dass auch im Kleinen große Fortschritte erzielt werden können, zeigt der Komfortpilzbolzen der TITAN Familie.

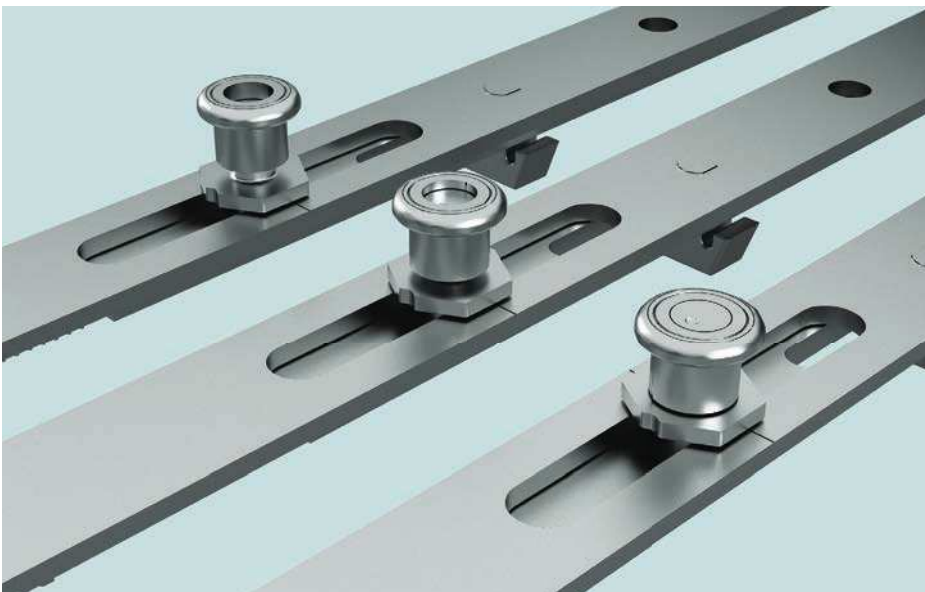
Er vereinigt auf winzigem Raum riesige Vorteile für Verarbeiter wie für Endanwender.

## Für den Verarbeiter:

- sorgt für eine einfache und absolut exakte Montage durch die stufenlose Höhenverstellung
- gleicht Falzlufttoleranzen selbsttätig aus und verringert so beträchtlich den Einstell- aufwand in der Fertigung und bei der Montage vor Ort
- verhindert zeit- und kostenintensive Reklamationen
- Andruckverstellung des Komfortpilzbolzens trägt zusätzlich zur individuellen Anpassung an Toleranzen bei

## Für den Anwender:

- sorgt für ein leichtgängiges und fehler- freies Öffnen, Kippen und Schließen der Fensterelemente
- automatische Anpassung bei veränderten Rahmenbedingungen, z. B. Temperaturschwankungen
- garantiert ein jederzeit optimal eingestelltes und langlebiges Schließsystem
- sorgt für individuelle Anpassung an Toleranzen



KOMFORTPILZBOLZEN MIT INTEGRIERTER HÖHENVERSTELLUNG.

## PS 200 COMFORT

Weniger ist oft mehr. Im Falle des neuen Parallel-Schiebe-Beschlags PS 200 COMFORT von SIEGENIA bedeutet das: Die Reduzierung auf die Grundfunktion Schieben bietet Endanwendern ein Höchstmaß an Bedienkomfort. Zum einen liegt dies an der intuitiven Bedienung, die mit der eines Drehfensters vergleichbar ist und so eine denkbar leichte Handhabung gewährleistet.

Zum anderen ist dies auf den konstruktionsbedingten Verzicht auf eine Dichtungsunterbrechung zurückzuführen. Er schließt Zuglufterscheinungen aus und sorgt für Raumkomfort durch eine hohe Energieeffizienz. Einbruchhemmend bis RC2 schon in der Standardausführung, kann der PS 200 COMFORT auch in puncto Sicherheit überzeugen.

### Für den Verarbeiter:

- Flügelgewichte bis zu 200 kg realisierbar
- Nutzung des Standard-Dreh-Kipp-Beschlages für den Zentralverschluss
- günstig und zweckmäßig

### Für den Anwender:

- leichte und komfortable Bedienung
- Einbruchhemmung bis zur Widerstandsklasse RC2
- intuitiv bedienbar, vergleichbar einem Drehfenster
- robust und sicher in der Anwendung – da Fehlbedienungen kaum möglich
- hohe Dichtigkeit – da keine Dichtungsunterbrechung



**ÜBERZEUGEND: DAS NEUE ZEITGEMÄSSE DESIGN DER LAUFWAGEN-ABDECKKAPPEN.**